

INSTRUCCIONES PARA HACER TU PROPIO DISCO SECCHI

- Pistola de pegamento caliente
- Regla métrica

Materiales

- Pintura resistente al agua (blanca y negra)

Pasos

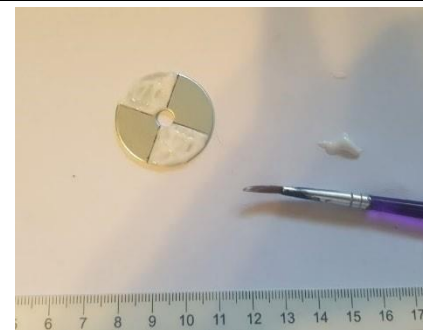
- Marcador permanente - Para cada disco: ○ Arandela metálica (debe caber dentro de la botella experimental) ○ Pajita de plástico



1. Reúne una arandela, una pajita de plástico, pintura blanca y negra, un marcador permanente, una pistola de cola caliente y una regla métrica.



2. Dibuja líneas en un lado de la arandela para dividir el círculo en cuartos.



3. Pinta dos de los cuartos opuestos de blanco.



4. Pinta los otros dos cuartos opuestos de negro para que haya un patrón negro-blanco-negro-blanco en la arandela.

5. Alinea la parte inferior de la pajita con la marca de 0 cm y utiliza un marcador para hacer una marca cada 0,5 cm a lo largo de la pajita.

6. Utiliza pegamento caliente para fijar la parte inferior de la pajita al centro de la cara pintada de la arandela.